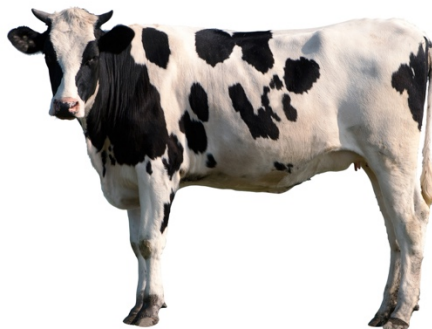


## Ffeithiau am nwy methan

Nwy yw methan mewn amodau tymheredd a gwasgedd cyffredin, a dyma'r brif nwy yn y 'nwy naturiol' yr ydym yn ei losgi er mwyn cynhyrchu gwres yn ein cartrefi. Mae wedi ei wneud o foleciwlau sy'n cynnwys atomau hydrogen a charbon, ac felly gellir ei alw'n 'hydrocarbon'. Fformiwla cemegol methan yw  $\text{CH}_4$ .



Gellir cynhyrchu nwy methan mewn labordai a ffatrïoedd, ond un o brif ffynhonnellau methan ar y Ddaear yw planhigion marw yn pydru, a deunyddiau gwastraff eraill. Mae'r pydru yn digwydd oherwydd bacteria bach iawn (bacteria methanogenic) sy'n byw yn y pridd. Mae gennym ni ychydig o'r bacteria yma yn ein systemau treulio ninnau hefyd, ac mae gan anifeiliaid fel gwartheg nifer fawr o'r bacteria hyn, ac felly maen nhw'n aml yn cynhyrchu llawer o fethan. Mae'n nhw'n rhyddhau'r nwy i'r awyr pan maen nhw'n pecial, neu'n codi gwynt! Gall hyn fod yn broblem, oherwydd bod methan yn 'nwy tŷ gwyrdr' ac fe all gyfrannu at 'gynhesu byd-eang'.



Yn Rhagfyr 2014, canfyddwyd niferoedd bychain iawn o fethan gan y cerbyd robotig Curiosity yn yr atmosffer o gwmpas Crater Gale. Mae hyn yn awgrymu bod bacteria methanogenic yn bresennol ar y blaned Mawrth, neu efallai y buodd yno yn y gorffennol.